



Naar klimaatneutrale en circulaire rijksinfrastructuurprojecten

2016 en 2019 waren de warmste jaren ooit op aarde gemeten. In Nederland werd het ene hitterecord na het andere verbroken. Door klimaatverandering wordt steeds meer extreem weer verwacht. Urgentie genoeg om klimaatverandering versneld aan te pakken. De strategie *Naar klimaatneutrale en circulaire rijksinfrastructuurprojecten* bevat handvatten om de inkoop en uitvoering van onze infraprojecten circulair en klimaatneutraal te maken. De strategie biedt kansen om het samen anders en beter te doen. Deze geeft richting en nodigt partners in de Grond-, Weg- en Waterbouw uit om de infraprojecten toekomstbestendig te maken.

Ambitie

In 2030...

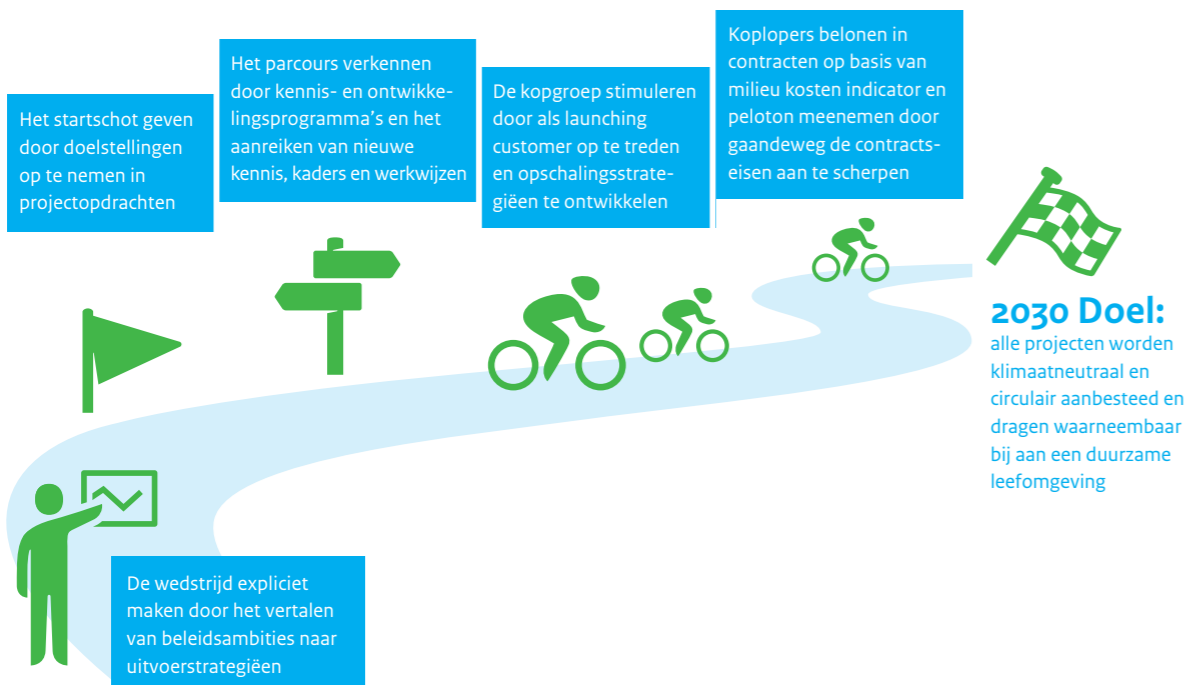
- ...werkt IenW volledig klimaatneutraal en circulair. We verbruiken evenveel energie als dat we zelf opwekken en we stoten geen CO₂ of andere broeikasgassen uit. We hergebruiken grondstoffen op een hoogwaardige manier en produceren zo min mogelijk afval.
- ...werkt Rijkswaterstaat circulair en zijn hun infraprojecten klimaatneutraal.
- ...is ProRail goed op weg naar volledige klimaatneutraliteit en circulariteit in 2050.

Strategie

We onderscheiden drie richtingaanwijzers om tot circulaire en klimaatneutrale rijksinfraprojecten te komen:

1. Benutten wat er is

IenW doet al van alles om de infraprojecten meer klimaatneutraal en circulair aan te besteden en uit te voeren. We benutten dat wat we al doen door scherper te sturen op innovatiebeleid, inkoopstrategie en duurzaam opdrachtgeverschap. Dat doen we op de volgende manier:



2. Samenwerken

De strategie is een startpunt om samen met regionale overheden en de markt tot afspraken te komen over het zoveel mogelijk klimaatneutraal en circulair werken in de GWW. Met de huidige technieken is het mogelijk om in 2030 de CO₂-uitstoot met de helft te verminderen. Maar als we de krachten bundelen, dan kunnen de CO₂-reducties wel 4 keer zo groot zijn. Daarom werken we samen de transitiepaden uit voor verschillende soorten infraprojecten. Als startpunt nemen we de volgende transitiepaden:

Voor Rijkswaterstaat:

- Bouwplaats en bouwlogistiek
- Kunstwerken
- Kustlijnverzorging en vaargeulonderhoud
- Wegverharding

Voor ProRail:

- Bovenbouw spoor
- Energievoorziening
- Bouwplaats en bouwlogistiek
- Kunstwerken en overig materiaal

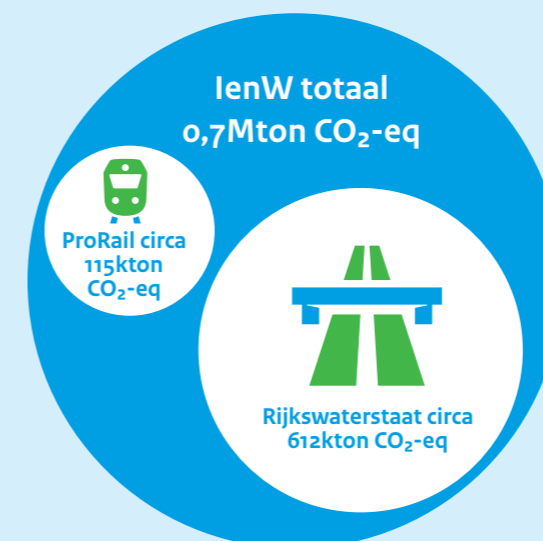
Deze transitiepaden zijn niet in beton gegoten: we gaan deze de komende tijd samen met marktpartijen en decentrale overheden verder vormgeven.

3. Evalueren en bijsturen

Uiterlijk in 2024 evalueren we deze aanpak en brengen we de resultaten in kaart. We bekijken welke mogelijkheden er op dat moment zijn om de ambitie van volledig klimaatneutraal te behalen en of we ergens moeten bijsturen.

Uitstoot

In totaal is de uitstoot door infraprojecten van IenW ruim 0,7Mton CO₂-eq. Dan gaat het om uitstoot door winning, productie, transport en recycling van materialen. Hierbinnen is het aandeel van Rijkswaterstaat het grootst, met circa 612kton CO₂-eq. De meeste uitstoot van Rijkswaterstaat wordt veroorzaakt door het projecten die te maken hebben met het hoofdwegennet, bijvoorbeeld door de aanleg van wegverharding. ProRail stoot zo'n 115kton CO₂-eq uit. Meeste uitstoot wordt hier veroorzaakt door de bovenbouw (ballast, dwarsliggers, rails).



Samen aan de slag

Als opdrachtgever van infraprojecten heeft IenW invloed op de uitstoot van deze infrastructuur en het materiaalgebruik. Maar het behalen van onze ambitie valt of staat met de inzet van de GWW-sector, ketenpartners en de decentrale overheden. Daarom gaan we de komende tijd samen aan de slag. We nemen de transitiepaden hiervoor als startpunt. In 2020 wordt een gezamenlijke aanpak met decentrale overheden bepaald. Dan gaan we samen vooruitkijken en afspraken maken. Want: samen maken we het verschil!



¹ Wereld Meteorologische Organisatie, januari 2020